



GOVERNO DO ESTADO DE MATO GROSSO
SECRETARIA DE ESTADO DE CIÊNCIA, TECNOLOGIA E INOVAÇÃO - SECITECI

NÍVEL DE DECISÃO
COLEGIADA

CONSELHO ESTADUAL
DE CIÊNCIA,
TECNOLOGIA E
INFORMAÇÃO

NÍVEL DE DIREÇÃO SUPERIOR

GABINETE DO SECRETÁRIO DE ESTADO DE
CIÊNCIA, TECNOLOGIA E INOVAÇÃO

NÚCLEO DE GESTÃO
ESTRATÉGICA PARA RESULTADOS
- NGER

UNIDADE SETORIAL DE CONTROLE
INTERNO - UNISECI

GABINETE DE DIREÇÃO

UNIDADE DE ACESSORIA

OUVIDORIA SETORIAL

UNIDADE JURIDICA

SUPERINTENDÊNCIA DE
DESENVOLVIMENTO CIENTIFICO,
TECNOLÓGICO E DE INOVAÇÃO

SUPERINTENDÊNCIA DE PROJETOS
E CAPTAÇÃO DE RECURSOS

GABINETE DO SECRETÁRIO ADJUNTO DE
EDUCAÇÃO PROFISSIONAL E SUPERIOR

GABINETE DO SECRETÁRIO ADJUNTO DE
ADMINISTRAÇÃO SISTÊMICA

SUPERINTENDÊNCIA DE
EDUCAÇÃO PROFISSIONAL E
SUPERIOR

SUPERINTENDÊNCIA DE
ADMINISTRAÇÃO SISTÊMICA

NÍVEL DE ADMINISTRAÇÃO
REGIONALIZADA/
DESCENTRALIZADA

DIRETORIA DA ESCOLA TÉCNICA ESTADUAL DE EDUCAÇÃO
PROFISSIONAL E TECNOLÓGICA DE: ALTA FLORESTA;
BARRA DO GARÇAS; DIAMANTINO; RONDONÓPOLIS; SINOP;
TANGARÁ DA SERRA; CUIABÁ; LUCAS DO RIO VERDE;
POXORÉO.

FUNDAÇÃO DE AMPARO
À PESQUISA DO ESTADO
DE MATO GROSSO -
FAPEMAT

FUNDAÇÃO
UNIVERSIDADE
ESTADUAL DE MATO
GROSSO - UNEMAT



GOVERNO DO ESTADO DE MATO GROSSO
SECRETARIA DE ESTADO DE CIÊNCIA, TECNOLOGIA E INOVAÇÃO

NÍVEL DE DIREÇÃO
SUPERIOR

SUPERINTENDÊNCIA DE ADMINISTRAÇÃO
SISTÊMICA

NÍVEL DE ADMINISTRAÇÃO SISTÊMICA

COORDENADORIA DE GESTÃO DE
PESSOAS

GERÊNCIA DE PROVIMENTO E
MANUTENÇÃO

COORDENADORIA DE
ORÇAMENTO, CONVÊNIOS E
FINANÇAS

GERÊNCIA DE ORÇAMENTO
E CONVÊNIOS

GERÊNCIA FINANCEIRA

GERÊNCIA CONTÁBIL

COORDENADORIA DE
PATRIMÔNIO E SERVIÇOS

GERÊNCIA DE PATRIMÔNIO E
MATERIAIS

GERÊNCIA DE TRANSPORTES

GERÊNCIA DE APOIO
LOGÍSTICO

COORDENADORIA DE
AQUISIÇÕES E CONTRATOS

GERÊNCIA DE CONTRATOS

COORDENADORIA DE
TECNOLOGIA DA
INFORMAÇÃO

GERÊNCIA DE PROTOCOLO E
ARQUIVO SETORIAL



GOVERNO DO ESTADO DE MATO GROSSO
SECRETARIA DE ESTADO DE CIÊNCIA, TECNOLOGIA E INOVAÇÃO

NÍVEL DE DIREÇÃO
SUPERIOR

**SUPERINTENDÊNCIA DE DESENVOLVIMENTO
CIENTIFICO, TECNOLÓGICO E DE INOVAÇÃO**

**COORDENADORIA DE PESQUISA,
DESENVOLVIMENTO E INOVAÇÃO**

**COORDENADORIA DE DESENVOLVIMENTO
REGIONAL**

**COORDENADORIA DE POPULARIZAÇÃO DA
CIÊNCIA**

NÍVEL DE EXECUÇÃO PROGRAMÁTICA



GOVERNO DO ESTADO DE MATO GROSSO
SECRETARIA DE ESTADO DE CIÊNCIA, TECNOLOGIA E INOVAÇÃO

NÍVEL DE DIREÇÃO SUPERIOR

**SUPERINTENDÊNCIA DE EDUCAÇÃO PROFISSIONAL
E SUPERIOR**

NÍVEL DE EXECUÇÃO PROGRAMÁTICA

COORDENADORIA DE FISCALIZAÇÃO

**COORDENADORIA DE EDUCAÇÃO
PROFISSIONAL E TECNOLÓGICA**

**COORDENADORIA DE AVALIAÇÃO
INSTITUCIONAL**

**COORDENADORIA DE EDUCAÇÃO À
DISTÂNCIA**

**COORDENADORIA DE REGULAÇÃO DE
SUPERVISÃO DA EDUCAÇÃO SUPERIOR**



GOVERNO DO ESTADO DE MATO GROSSO
SECRETARIA DE ESTADO DE CIÊNCIA, TECNOLOGIA E INOVAÇÃO

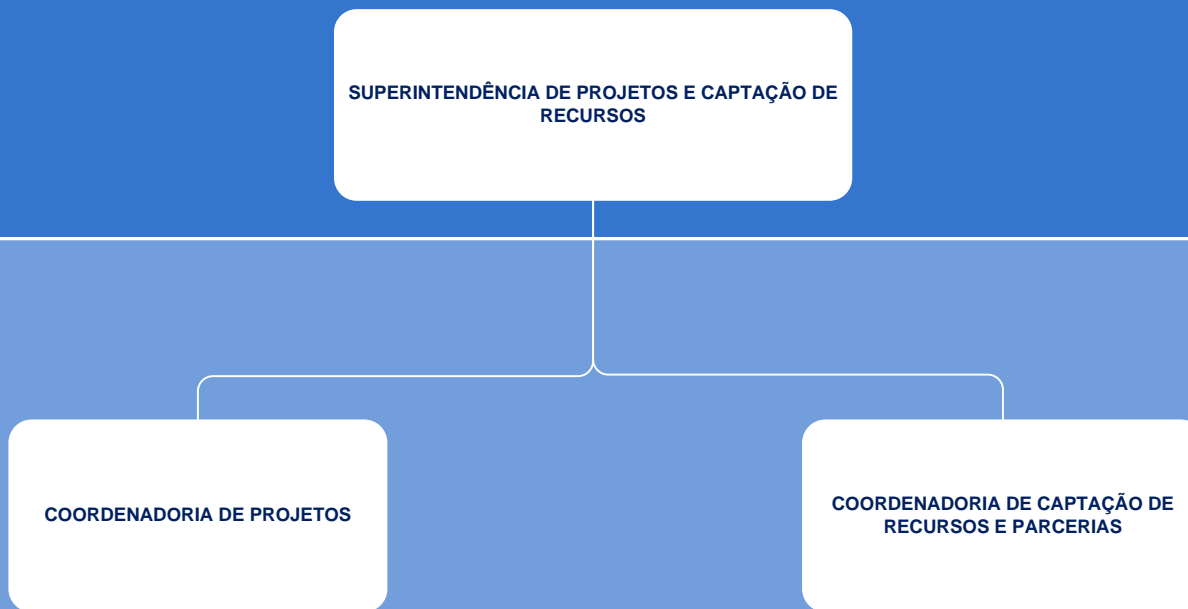
NÍVEL DE DIREÇÃO SUPERIOR

SUPERINTENDÊNCIA DE PROJETOS E CAPTAÇÃO DE RECURSOS

NÍVEL DE EXECUÇÃO PROGRAMÁTICA

COORDENADORIA DE PROJETOS

COORDENADORIA DE CAPTAÇÃO DE RECURSOS E PARCERIAS





GOVERNO DO ESTADO DE MATO GROSSO

SECRETARIA DE ESTADO DE CIÊNCIA, TECNOLOGIA E INOVAÇÃO

NÍVEL DE DIREÇÃO SUPERIOR

DIRETORIAS

NÍVEL DE ADMINISTRAÇÃO REGIONALIZADA

